

La finanza locale in Italia

Rapporto 2009

17 dicembre 2009
Commento di G. Pisauro

La crescita **reale** della spesa pubblica corrente primaria

	1997-2008 (media)	2006	2007	2008
Amministrazioni Pubbliche	1,9%	1,4%	1,1%	1,6%
Amm.ni Centrali	0,0%	-0,9%	1,2%	-1,7%
Amm.ni Locali	3,1%	2,6%	-1,0%	3,5%
Enti di Previdenza	2,4%	1,9%	2,5%	2,1%
Regioni	1,8%	2,7%	-1,9%	0,7%
Enti Sanitari Locali	3,8%	3,6%	-1,9%	3,9%
Province	4,3%	-0,3%	1,8%	2,1%
Comuni	1,8%	0,9%	-0,9%	5,1%
Altre amm.ni locali	4,2%	2,5%	5,0%	2,0%

Autonomia tributaria e finanziaria

- Il grado di autonomia tributaria e finanziaria dei Comuni è molto aumentato tra il 1980 e metà anni '90
- Le entrate tributarie nel 1980 erano il 6% delle entrate totali, nel 1990 erano il 13%, **nel 1994 il 32%. Nel 2007 ancora il 32%, ma nel 2008 il 27%.**
- Se si tiene conto delle altre entrate proprie (essenzialmente quelle tariffarie), il grado di autonomia finanziaria sfiora il 60%.
- **I trasferimenti da altri enti pubblici (Stato e Regioni essenzialmente) nel 2007 erano il 41% delle entrate totali, nel 2008 la quota è salita al 47% (nel 1980 il 73%, nel 1990 il 66%, nel 1994 il 47%).**

Problemi decennali

- Una struttura di bilancio immutata da ormai 10 anni (anzi con un peggioramento nell'ultimo anno)
- I problemi fondamentali della finanza comunale restano gli stessi
- Innanzi tutto il riequilibrio della distribuzione delle risorse e la perequazione

Dalla spesa storica alla spesa standard

- Quello della l. 42 non è il primo tentativo
- Per i Comuni: la vicenda del D.Lgs. 504/1992 (applicato solo per due anni) e del d.l. 41/1995 (sospeso)
- Per le Regioni il 56/2000 (applicato solo un anno)
- I tentativi di allontanarsi dalla spesa storica sono finora falliti

Oltre la spesa storica: difficoltà

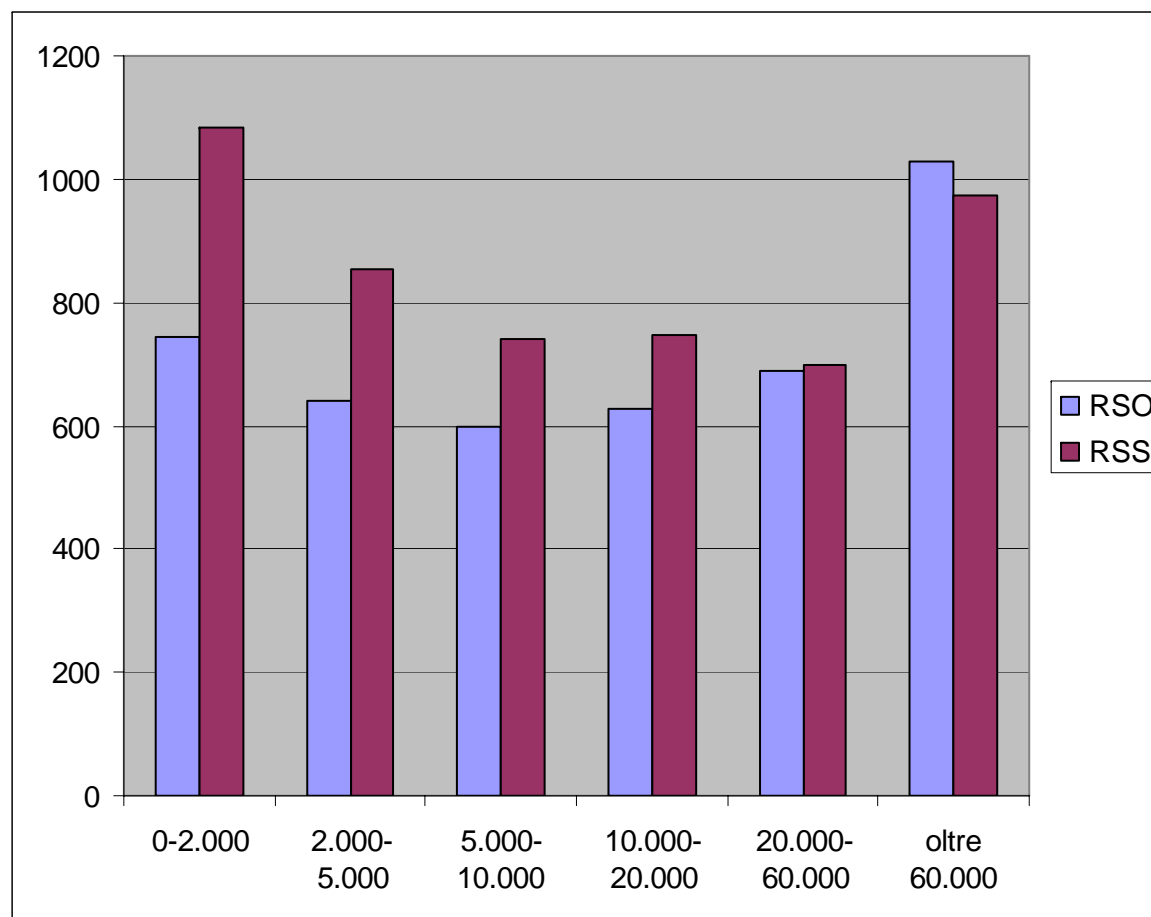
- Domanda cruciale nell'introduzione del Rapporto
- Federalismo fiscale come
- veicolo per maggiore responsabilità e recuperi di efficienza
- oppure
- processo a somma zero (conflitto distributivo)?

Una possibile sintesi:

Inefficienza associata a spesa in eccesso

Gli squilibri: la dimensione demografica

Spesa corrente pro-capite 2003-2005 (fonte: CTFP)



Gli squilibri: la dimensione regionale

- Vedi Cugno, Ferretti, Lorenzini e Maltinti (tab. 8)

	Entrate tributarie	Trasferimenti correnti	Entrate extra-tributarie	Entrate c capitale	Spese correnti	Spese c. capitale media 2006-2008
Nord RSO	359	301	217	349	827	530
Nord RSS	285	690	336	494	1122	725
Centro	345	387	204	238	859	387
Sud	271	351	95	218	698	272
Isole	237	532	93	201	865	259

Lo sforzo fiscale (entrate in rapporto al PIL regionale)

	pressione tributaria	pressione tariffaria	tributaria e tariffaria
Piemonte	1,25%	0,66%	1,91%
Valle d'Aosta	1,27%	0,93%	2,20%
Lombardia	1,02%	0,70%	1,72%
Trentino AA	0,70%	1,36%	2,06%
Veneto	1,11%	0,56%	1,67%
Friuli VG	1,09%	0,85%	1,94%
Liguria	1,82%	0,87%	2,69%
Emilia Rom.	1,16%	0,78%	1,94%
Toscana	1,28%	0,87%	2,16%
Umbria	1,32%	0,63%	1,95%
Marche	1,32%	0,76%	2,07%
Lazio	1,10%	0,60%	1,69%
Abruzzo	1,44%	0,54%	1,98%
Molise	1,40%	0,81%	2,21%
Campania	1,60%	0,61%	2,21%
Puglia	1,70%	0,35%	2,05%
Basilicata	1,27%	0,58%	1,85%
Calabria	1,19%	0,63%	1,82%
Sicilia	1,24%	0,46%	1,70%
Sardegna	1,48%	0,64%	2,13%
ITALIA	1,22%	0,67%	1,89%

Lo sforzo fiscale - sintesi

	pressione tributaria	pressione tariffaria	tributaria e tariffaria
Nord RSO	1,15%	0,69%	1,84%
Nord RSS	0,92%	1,09%	2,01%
Centro	1,20%	0,71%	1,90%
Sud	1,53%	0,54%	2,07%
Isole	1,31%	0,51%	1,82%
ITALIA	1,22%	0,67%	1,89%

La questione meridionale

- Lo sforzo fiscale non è inferiore alla media
- La spesa pubblica non è più alta della media
- Ma il senso comune (in buona parte giustificato) è: assistenzialismo e cattiva amministrazione (Napoli, Taranto, Catania, ecc.) → rottura sentimento unitario
- Incapacità dello Stato centrale di controllare e intervenire con poteri sostitutivi
- È possibile che il conflitto di interessi tra “Territori” possa supplire al fallimento dello Stato centrale?
- Evidenza empirica internazionale: NON si può dire che devoluzione e decentramento fiscale siano associati a diminuzione divergenze e disuguaglianze territoriali (anzi...)