

2 nodi: polverizzazione e partecipazioni

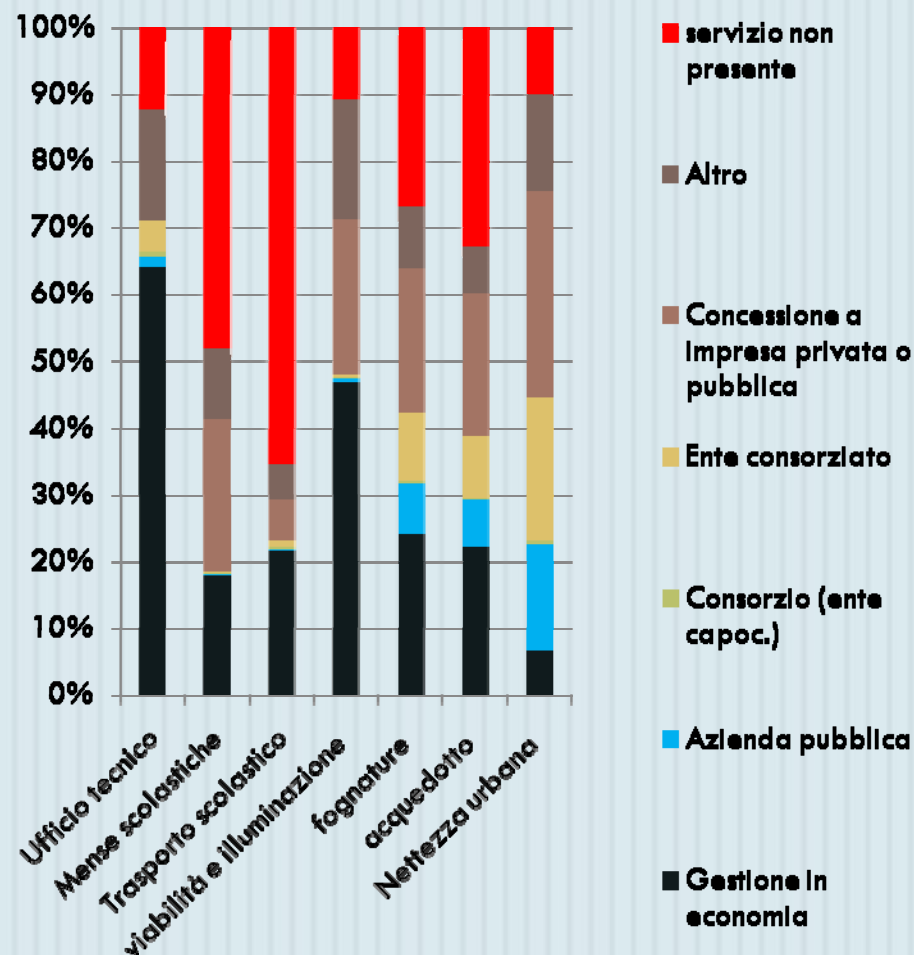
Spesa std e piccoli comuni

□ Stima spesa std FF per Piemonte

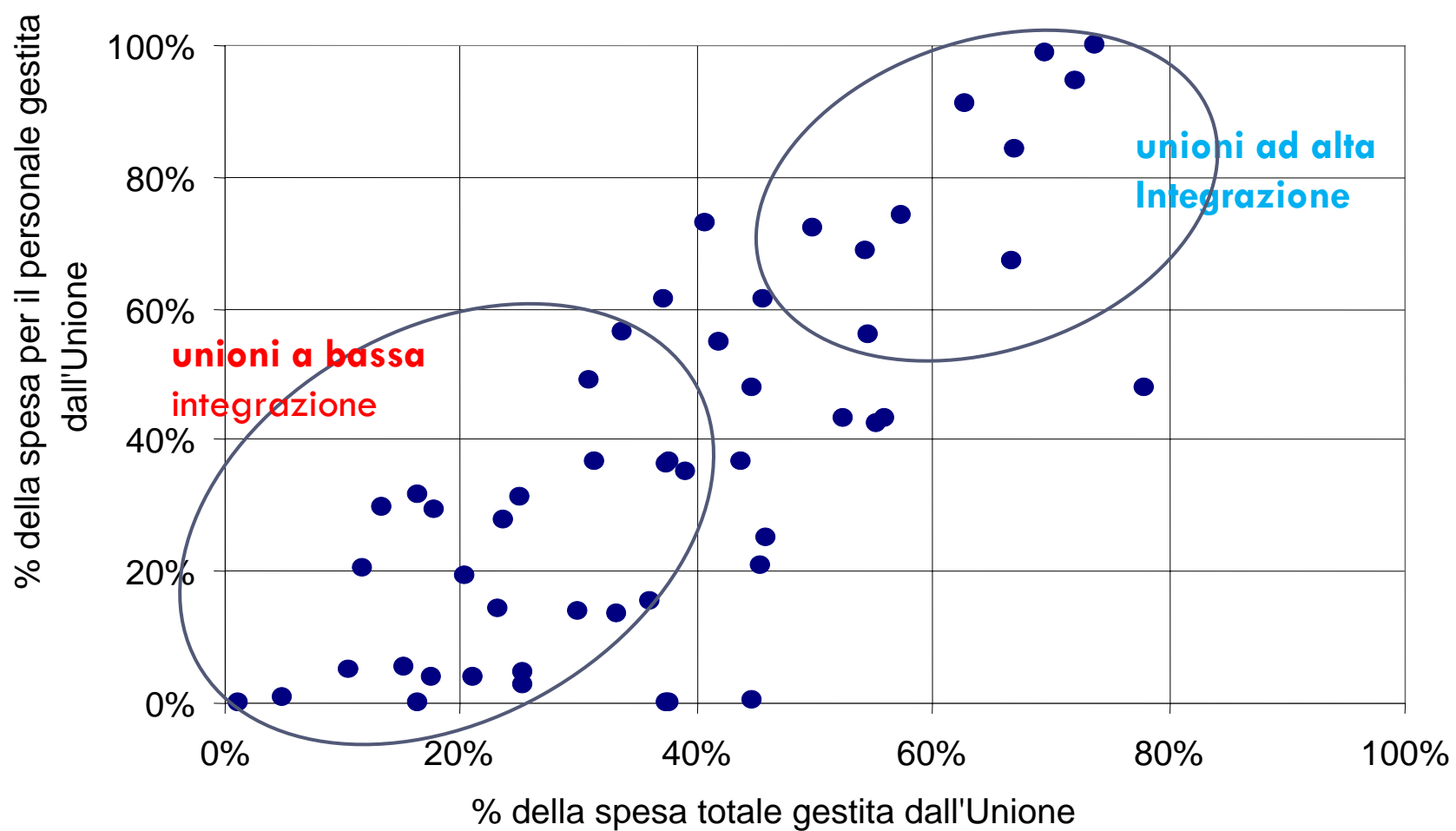
- 14 variabili esplicative
- (con 2^a case, turismo, flussi pendolari, ..)
- spesa complessiva
- approccio capitaro?

□ Impatto Unioni

- almeno +5% spesa pc
- sussidio regionale



Le unioni di comuni



l'associazionismo

- incentivi statali/regionali da rivedere
- forme premiali (o penalità):
 - non riconoscere le diseconomie
 - Start-up vs mantenimento
- Fiscalità di zona

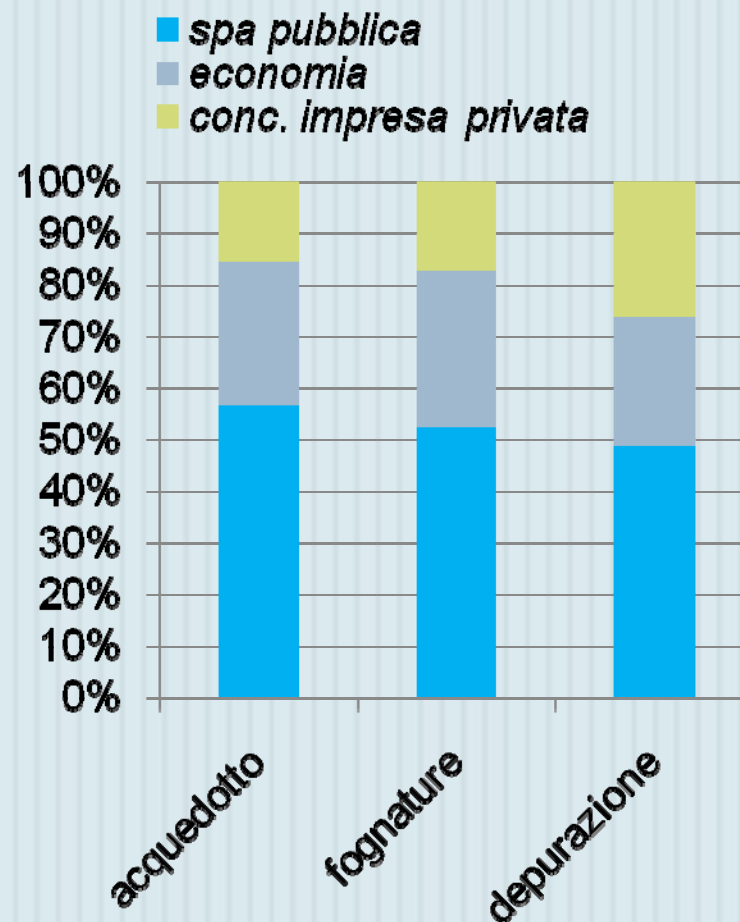
Le partecipate (comuni del mezzogiorno)

Crescita complessiva

Differenze regionali

Forte legame con azionista
(socialità bene acqua)

Esigenze di programmazione
sovralocale



Finanziamento / entrate proprie

quali tributi propri

Esigenze della nuova fiscalità locale (principi art.2)

- **responsabilizzazione**
- **progressività**
- Esclusione **doppia imposizione** salvo addizionali previste
- **correlazione** tra prelievo fiscale e beneficio
- **autonomia** di entrata
- una adeguata **flessibilità** fiscale articolata su **più tributi**
- **Stabilità** base imponibile e **distribuzione** non troppo difforme territorio nazionale

quali tributi propri

- Imposizione immobiliare**
 - **unica?**
 - **quale base imponibile** (non sul valore immobiliare; possibile sui redditi immobiliari, anche prima casa)
- Addizionale Irpef** (e la compartecipazione?)
- Imposta sui servizi ?** (es. Council Tax)

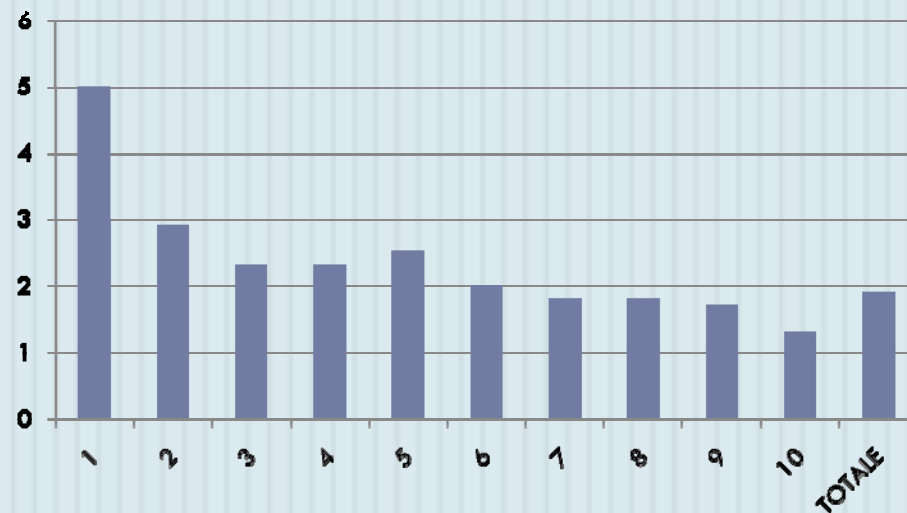
assetto esistente: modificazioni e incongruenze

- ICI res.le 1^a casa

- 60% famiglie

- Regressiva

(66% con ICI 2^a)



- Sperequazione dei valori

assetto esistente: modificazioni e incongruenze

- **Possibile impatto LF 2008** (ICI 1[^])
 - ▣ da 20,7 ml contribuenti a 17 ml (49% famiglie)

- **Impatto abolizione** (su tutti i contribuenti ICI)
 - ▣ da 66% a 31% famiglie

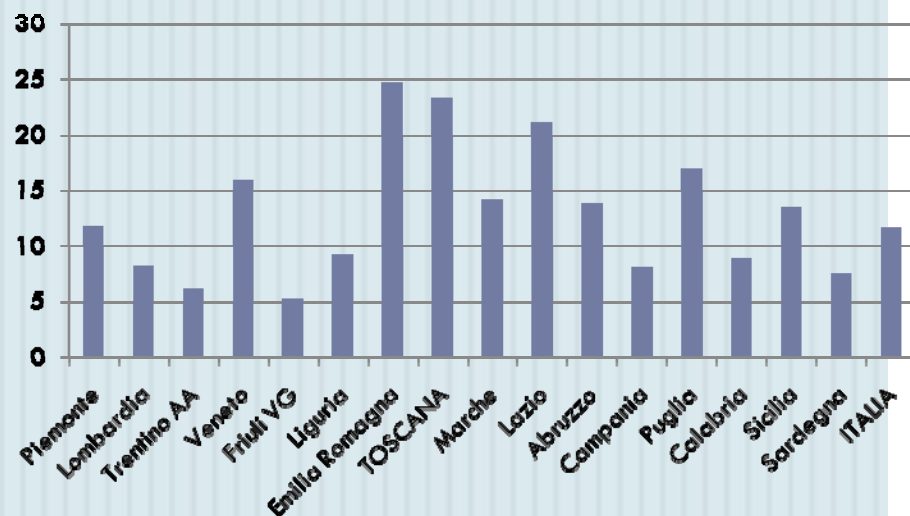
- **Effetti redistributivi profondi**

Contributo di costruzione

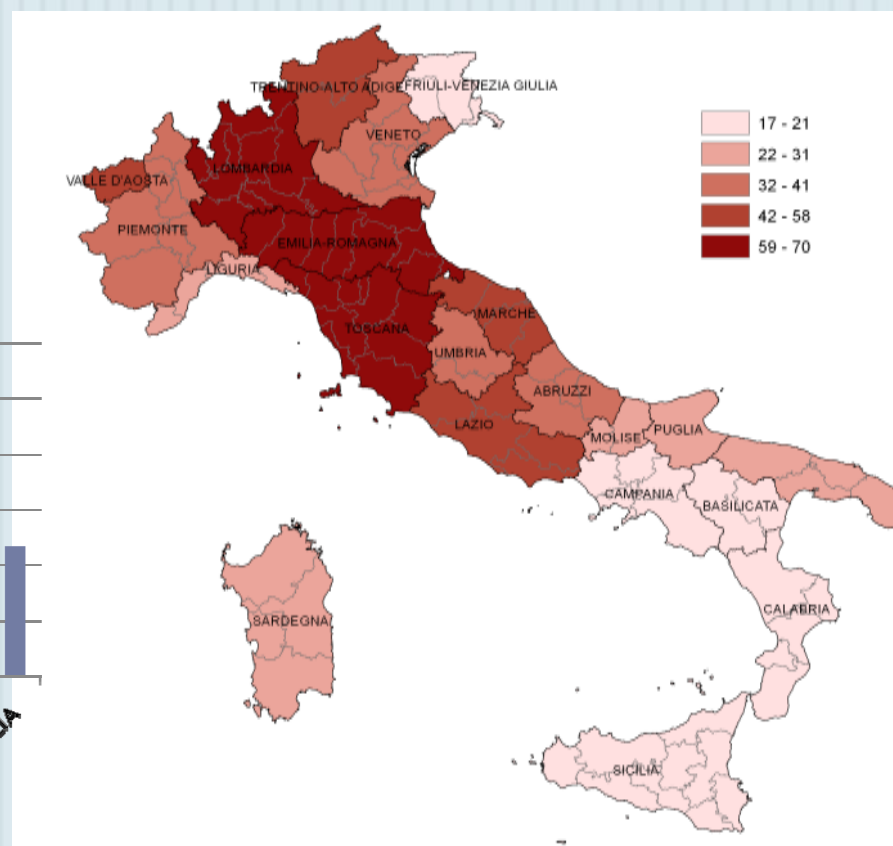
□ Variabilità regionale

□ Incidenza in crescita

incidenza media su spese in c/capitale



□ Valori pro capite medi 2001-2006 (prezzi 2001) in euro



Contributo di costruzione

- area metropolitana FI:
 - Sviluppo urbanistico (res.le / comm.le)
 - Dinamica ICI e contr. costruzione
- Ricadute sovralocali
- Necessità di governo del territorio e politiche regionali (perequazione)

Uso dei fondi europei

- Analisi per città di Lecce (2004-2007)
- Incidenza:
 - 2% entrate correnti
 - Maggior rilevanza nelle entrate di capitale
- Impatto su dinamiche gestionali e finanziarie

LE RIFORME IN ALTRI PAESI

Riforme in Francia

- **Poteri fiscali: concessioni e limitazioni**
 - Dall'assenza di vincoli ai tributi propri
 - dibattito sulla TP: verso l'abolizione

- **Assetto istituzionale**
 - Sviluppo diverse forme associative (EPCI)
 - Diversità forme e incentivi statali
 - EPCI con fiscalità propria
 - Taxe Prof. Unique: collante delle forme associative
 - Progressiva opacità/complessità amministrativa
 - Propositi di semplificazione

Perché il federalismo

Confronto, valutazione, e risposta politica

- ▣ condizioni per valutare

Differenziali elevati

- ▣ complicano la valutazione?
- ▣ perché permangono o sono tollerati?

R.:

- ▣ **emigrazione** insoddisfatti
- ▣ **sistema politico** (poteri reali; sistema elettorale, informazione)
- ▣ **reddito disponibile** vs PIL (ruolo trasferimenti centrali)



**Federalismo utile se
favorisce la
competizione politica**

(informazione, risposta elettori)

Per concludere

- Riassetto: sempre un processo lungo e articolato (cfr. Lyons Inquiry)
 -
- Sentieri (e obiettivi) talvolta contraddittori
- Differenziali territoriali sviluppo e fiscalità
- Monitoraggio impatti sul territorio



Grazie per l'attenzione!