



**IRER**

**ISTITUTO REGIONALE  
DI RICERCA  
DELLA LOMBARDIA**

*Lombardia 2010 e oltre*

Seminari di presentazione del Rapporto IReR di legislatura

# **L'internazionalizzazione delle piccole imprese**

Tratti di un modello e nodi di prospettiva



**Antonio Majocchi**  
Università di Pavia

Pavia, 28 maggio 2010

# Dov'è la crescita?

## Prodotto lordo in termini reali (variazioni percentuali sull'anno precedente)

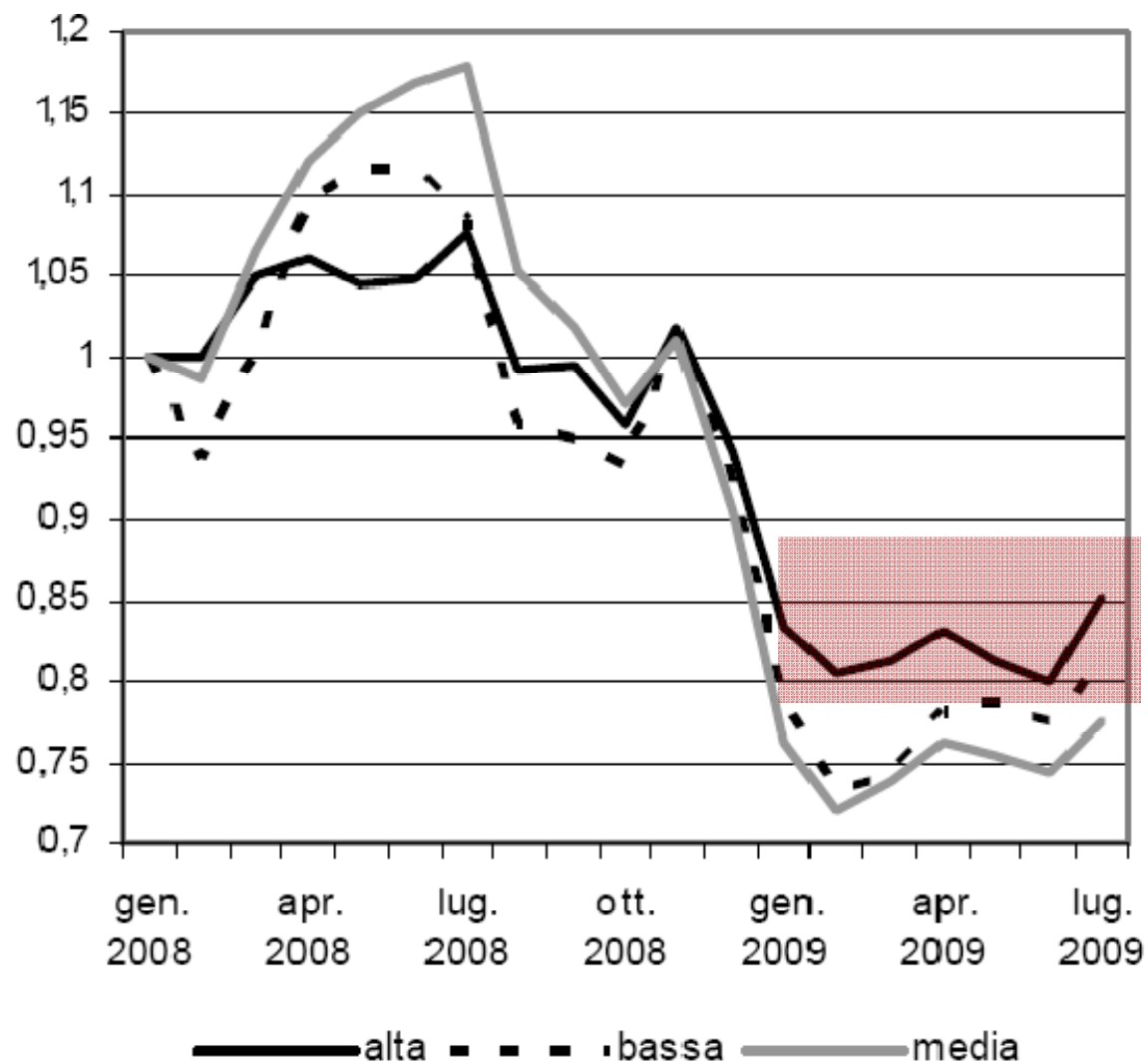
PAESI	Pesi sul PIL mondiale nel 2008 (1)	1999	2000	2001	2002	2003	2004	2005	2006	2007	2008
<b>America latina</b>											
Argentina	0,8	-3,4	-0,8	-4,4	-10,9	9,0	8,9	9,2	8,5	8,7	7,0
Brasile	2,9	0,2	4,3	1,3	2,7	1,2	5,7	3,1	3,9	5,7	5,1
Messico	2,2	3,9	6,6	-0,2	0,8	1,7	4,0	3,2	5,1	3,3	1,3
<b>Asia</b>											
Cina	11,4	7,6	8,4	8,3	9,1	10,0	10,1	10,4	11,6	13,0	9,0
Corea del Sud	1,8	9,5	8,5	4,0	7,2	2,8	4,6	4,0	5,2	5,1	2,2
Hong Kong	0,4	2,6	8,0	0,5	1,8	3,0	8,5	7,1	7,0	6,4	2,5
India	4,8	6,9	5,7	3,9	4,6	6,9	7,9	9,1	9,9	9,3	7,2
<b>Europa</b>											
Polonia	1,0	4,5	4,5	1,3	1,4	4,0	5,2	3,6	6,2	6,7	4,9
Repubblica Ceca	0,4	1,2	3,9	2,4	1,8	3,6	4,4	6,3	6,9	6,0	3,2
Russia	3,3	6,4	10,0	5,1	4,7	7,3	7,2	6,4	7,7	8,1	5,6

# Agire sui costi o su produttività?

	Costo medio del lavoro (€ .000 per pers)	Produttività Apparente (€ .000 per pers)	Produttività per unità di salario
Italia	31,2	41,6	133,3
EU-27	28,8	43,5	151,0
Grecia	21,9	26,9	122,8
Estonia	9,2	17,6	191,3
Bulgaria	2,6	5,4	207,7
Repubblica Ceca	11,4	19,1	167,5
Danimarca	39,1	65,9	168,5
Germania	35,7	53,6	150,1
Spagna	26,1	38,6	147,9
Francia	40,6	54,2	133,5

# L'export it

Graf. 1 - INDICE DEI VOLUMI DI BENI ITALIANI AD ALTA, MEDIA E BASSA QUALITÀ, IMPORTATI NELL'UE15 (gennaio 2008 = 1)



Fonte: elaborazioni ISAE su dati COMEXT

# Ma chi si internazionalizza?

---

- Numerosi studi recenti mostrano che:
  - esiste una relazione diretta tra capacità di export, internazionalizzazione e risorse d'impresa
  - buoni livelli di produttività e presenza di strutture e conoscenze organizzative sono indispensabili all'attività di *export* e di internazionalizzazione

# Conclusioni

---

