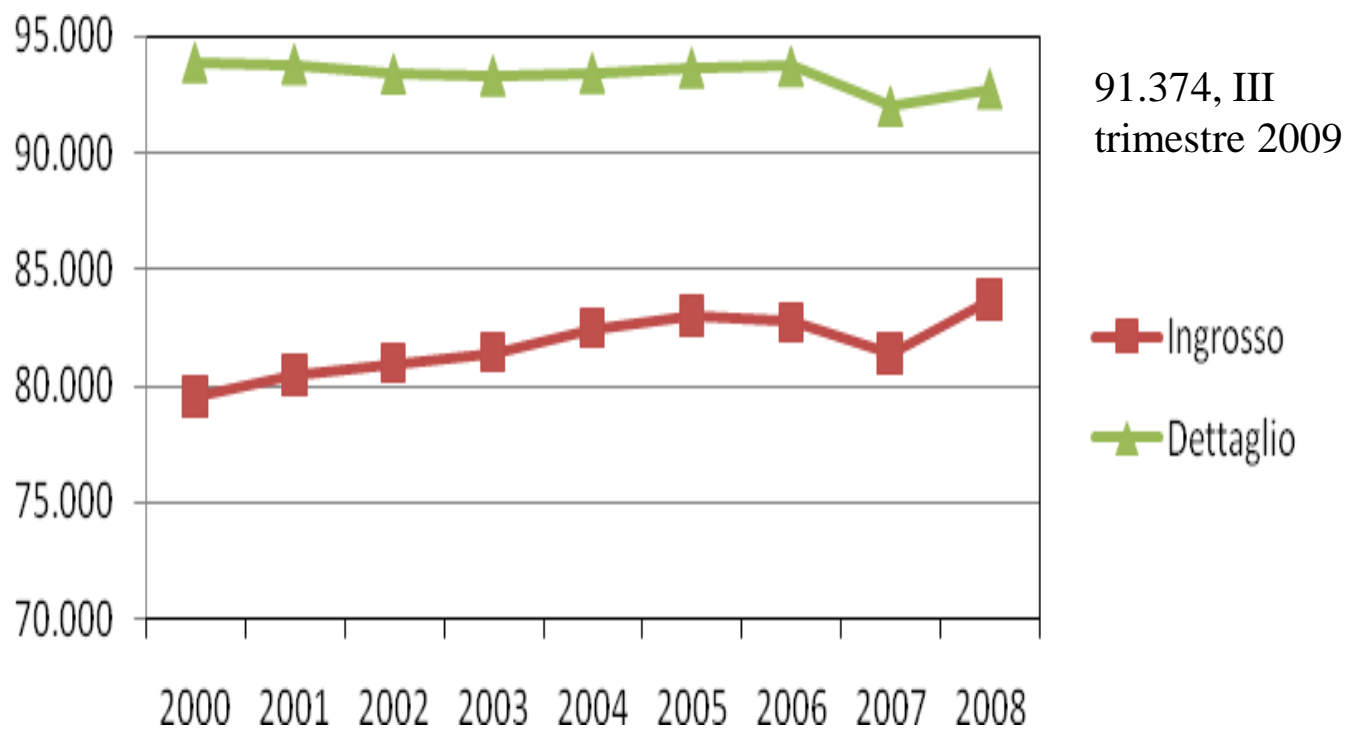


**Lo sviluppo del “Laboratorio regionale
per i distretti del commercio”.
Analisi e proposte.**

Guido Gay

Milano, 9 novembre 2009

Imprese attive nel commercio al dettaglio e all'ingrosso - Lombardia - fonte: Registro imprese - Movimprese



Le superfici di vendita per tipologia e relative quote - Lombardia - Anni 2005-2008 (valori in metri quadrati e valori percentuali)



Anno	Esercizi di vicinato	%	Medie strutture	%	Grandi strutture	%	Totale
2005	7.412.228	49,1	4.639.779	30,7	3.057.936	20,2	15.109.943
2008	7.133.955	45,8	5.038.102	32,4	3.388.797	21,8	15.560.854

Fonte: elaborazioni IReR su dati Osservatorio regionale - DG Commercio fiere e mercati
Regione Lombardia



Fase 1 – Incontri tematici con i distretti del commercio

Gli incontri faranno riferimento alle seguenti macro-tematiche a suo tempo individuate nella programmazione regionale:

1. Comunicazione e marketing di Distretto
2. Promozione ed animazione
3. Interventi strutturali
4. Accessibilità e mobilità
5. Sicurezza
6. Gestione di servizi in comune.

Nell'arco del prossimo anno sono previsti diversi tre incontri tematici, quest'anno si prevede di realizzarne uno: **3 dicembre 2009**, sul tema degli "**Indicatori di performance e di avanzamento**", partire da un'analisi comparativa di quanto previsto in fase progettuale dai 72 distretti del commercio.

Fase 2 – Analisi documentali

Le attività già effettuate a sostegno del primo avvio dei 72 Distretti del Commercio (231 i Comuni partecipanti) ha generato una notevole massa di informazioni documentali legati alla progettualità distrettuale (Programmi di intervento di distretto, studi e ricerche, rilevazioni specifiche, ...).

Questo materiale, disponibile presso la DG Commercio, Fiere e Mercati su supporto informatico e/o cartaceo, verrà analizzato da un gruppo di lavoro dell'IRER, con lo scopo di enucleare programmi di particolare interesse, che possano in prospettiva rappresentare buone pratiche di sviluppo di queste nuove entità territoriali.

Questa fase di ricerca si struttura nelle seguenti attività di ricerca:

1. Analisi preliminare della documentazione disponibile e dei suoi formati
2. Predisposizione di un opportuno piano di classificazione e spoglio delle informazioni
3. Rielaborazione e sintesi delle informazioni raccolte
4. Pubblicazione, in versione integrale o in estratto, delle informazioni rielaborate sul costituendo sito web di comunità.

Fase 3 –Rilevazioni telematiche

La costruzione di una comunità di pratica richiede un dialogo strutturato tra i suoi partecipanti.

Tra gli strumenti maggiormente efficaci a questo scopo vi sono i questionari strutturati su specifiche tematiche di interesse per gli attori di distretto, i cui risultati possano fornire delle informazioni sul posizionamento individuale rispetto alle tendenze medie dell'intera comunità.

Le rilevazioni possono interessare i partecipanti al distretto o essere allargate ad una più ampia platea, principalmente agli attori pubblici e privati interessati. In particolare, l'approfondimento del gradimento e della percezione delle iniziative messe in campo dai distretti richiede il coinvolgimento di una più ampia platea di consumatori.

In questa fase di avvio del Laboratorio si reputa più significativo concentrare l'attenzione sugli attori di distretto, non essendo ancora pienamente operativi quegli elementi che consentiranno un'ampia riconoscibilità esterna di queste nuove entità territoriali .

Fase 4 – Progettazione e implementazione sito web a sostegno della comunità dei Distretti del commercio

L'operatività iniziale del Laboratorio dipende in parte dallo sviluppo di un punto centrale di condivisione delle informazioni tra i partecipanti ai distretti del commercio.

Senza pregiudicare sviluppi futuri di diversa natura, il sito web di comunità che verrà predisposto nell'ambito della ricerca sarà un vero e proprio strumento di lavoro volto a favorire lo sviluppo di processi di comunicazione strutturata tra gli attori dei distretti.

In questo senso si tratterà di una sezione del sito web dell'IReR (www.ierer.it), accessibile tramite link anche dal Portale Regionale, che utilizzerà l'infrastruttura di gestione dei contenuti adottata dall'Istituto – Plone 3.17 e moduli aggiuntivi quali Plone Survey 1.2.1.

Regione
Lombardia

I.Re.F. - SSAA

Scuola Superiore di Alta Amministrazione



Un nuovo regionalismo europeo?

Territori, ruoli e funzioni per i beni pubblici

SEMINARI INTERNAZIONALI 2009 - Terzo appuntamento per il ciclo di seminari internazionali "Fiducia, libertà e responsabilità. Verso una nuova Pubblica Amministrazione". Realizzato da IRER in collaborazione con IREF - Scuola Superiore di Alta Amministrazione, il convegno si terrà il **13 novembre**: a breve sarà disponibile il programma dettagliato.

[I precedenti Seminari internazionali](#)

Il seminario internazionale costituisce anche un momento di confronto e dibattito per i partecipanti al terzo Corso di alta formazione **Executive PA** per dirigenti del sistema regionale lombardo, dedicato al tema **Europa e Regioni**. La ricerca di Identità: territori, ruoli e funzioni per nuove istituzioni, che si terrà a Milano dal 12 al 14 novembre.



Verso i distretti del commercio

Un seminario organizzato dalla DG Commercio, Fiere e Mercati

Si terrà **lunedì 9 novembre** presso l'Auditorium Gaber in Regione Lombardia un **Seminario di presentazione del laboratorio regionale sui distretti del commercio**. Durante l'incontro verranno anche delineate linee guida e novità operative del 3° bando di finanziamento dei Distretti, di imminente pubblicazione.

Interverrà il Direttore Generale dell'IRER, Professor Alberto Brugnoli.



Federalismo ed energia: le responsabilità e gli obiettivi regionali per la sicurezza energetica nazionale

CRIET Incontra 2009

CONVEGNO - Nuovo appuntamento del ciclo "Criet Incontra 2009", organizzato da CRIET, IRER e Fondazione di Piacenza e Vigevano su temi di primario interesse per lo sviluppo territoriale: momenti di incontro tra studiosi, imprese e istituzioni.



cerca nel sito e nelle ricerche

 [Ricerca avanzata...](#)[Ricerche](#)[Convegni](#)[Pubblicazioni](#)[Documentazione e biblioteca](#)[Formazione](#)[Attività di supporto alle politiche regionali](#)[Relazioni e progetti internazionali](#)[Progetti speciali](#)[Archivio news](#)[Intranet](#)

collaboriamo con:

[Leadi Programme](#)

AISRe

Fase 5 – Convegno internazionale

IReR fornirà il proprio supporto scientifico ed organizzativo per un evento comunicativo di livello internazionale che si prevede si potrà tenere il 18 gennaio 2010.

Grazie per l'attenzione